

2012 7月号

しみデン伝



Dr最上のインレー講座

～その①～

In (インレー 部分的な被せ物)

前回の副院長のCR(コンポジットレジン)講座より、少しむし歯の範囲が広い場合の治療についての説明をします。これは、インレーという部分的な被せ物です。



基本的にこの治療を選択する時は、歯と歯の間までむし歯が広がっていてCRでは処置出来ない比較的大きい範囲のむし歯の場合です。

これが、私達が「インレー」と呼んでいる金属で出来た被せ物のことです。

①被せ物になるむし歯は、削る時に痛みを感じる場合が多いので、まず麻酔をし、十分に麻酔が効くのを待ってからむし歯を完全に取り除きます。

②むし歯を取り除いた部分が深い場合は、後でしみる場合があるので、神経を保護するセメントを一層敷き詰め、その上から、被せ物を入れる形を綺麗に整えます。

(むし歯が神経に近い場合、一旦この状態で経過を診る事もあります。)

1月の診療予定

西口

東口

月	火	水	木	金	土
清水 最上	清水 中西	佐藤 櫻本	最上	最上	佐藤
佐藤	佐藤	清水 最上	佐藤 齊藤	清水	清水 櫻本

7月のインフォメーション

西口 矯正診療日

14日(土) 22日(日)

一般矯正 (Dr.清水佳子) 診療致します。

東口 院長休診日

7日(土) 午前 午後

28日(土) 午前 午後

院長セミナーのため休診致します。

東口 口腔外科診療日

12日(木) 午前

口腔外科 (Dr.茂木) 午前診療致します。

キッズニア2012 Summer in しみデン

皆さま！お待たせいたしました(´▽`)ノ

キッズニアいよいよ 7/2 から募集開始ですよ～!

応募希望の方は当院の受付までお声掛けください☆

日時 8月16日(木) 午前 午後

しみデン西口オフィス

定員 午前9名 午後9名 合計18名

参加対象 小学1年生～6年生までのお子様

たくさんのご応募お待ちしております～☆



③次に、削った面の型を取ります。(印象採得)

私達が「印象お願いします」と言っているのは、この作業の事です。

型を取る材料は、削った面のより精密さを要求される部分に、流れの良い柔らかい物、周りは少し硬さのある物を使います。成分は、寒天、シリコン、ラバーを主成分とする物があり、用途に合わせて使います。



インレーを技工士さんが作る時お口の中を模型で再現する必要があります。そのため削った歯の型のほかに、噛み合っている歯の型、噛み合わせの型が必要になります。

④削った面に仮詰めをします。

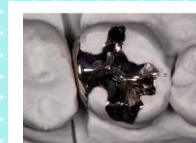
削った面を保護するため、取り外しの出来る材料で仮詰めをして、その日の治療は終わりです。

⑤インレーを削った面に接着します。

技工士さんから出来てきた、インレーは、装着した時に少し高く、きつめに作ってあるので調整が必要です。

そのため何回か削り、患者さんの噛み合わせと最も合った高さに調整していきます。

高さが決まったら歯科用接着材で付けます。その後余分な接着材を取り除いて終了です。



今回はインレーの自費の種類についてご説明していきたいと思います。

Dr 最上清子



歯周病検査って何をしているの??



今回は、『歯周検査』についてご紹介いたします！

みなさん、“歯周ポケット”という言葉はご存知でしょうか？

歯周ポケットとは、歯の周りにある歯と歯肉の間の溝のことを言います。

通常、健康な歯肉の場合は、歯周ポケットが1～3ミリ程度しかありませんが、歯肉が炎症を起こすと、歯と歯肉をつないでいる歯根膜という組織が破壊されてしまいます。これにより、歯周ポケットが深くなってしまいます。

歯周病は、外からは進行の度合いが分かりづらく、症状もあまりないため、気づかないうちに進行してしまうことが多いのです。

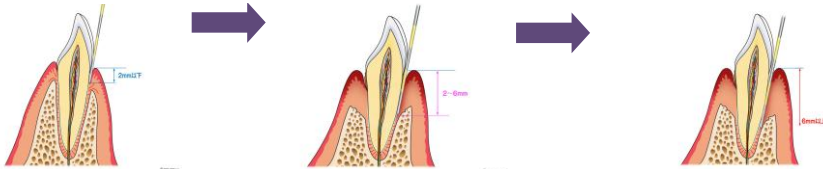
歯周検査は、歯石除去の前に行うことが多く、「プローブ」という器具を用いて検査します。プローブの先には目盛りがついており、歯周ポケットに挿入してその深さを測ります。歯周ポケットの深さを測ることで、歯肉が今の程度の状態なのかを知ることができる検査なのです。



プローブ



2ミリ以下（正常な状態） 2～6ミリ（中等度の歯周病） 6ミリ以上（重度の歯周病）



炎症の起き始めと言われているのが4ミリです。5ミリ以上になってしまうと、歯を支える歯槽骨まで破壊されてしまいます。歯は歯槽骨に2/3埋まっているのが通常の状態ですが、歯槽骨の破壊が進み、歯を支えきれない状態になった時、最悪の場合抜歯になることも…。

また、歯周ポケットの深さだけでなく、触った時の出血の有無も歯肉の炎症の状態を調べる上で重要です。歯周ポケットがそこまで深くなくても、出血がある場合は炎症が起きています。炎症が起きている時に組織の破壊が進むので、出血がある状態を放っておくと一気に進行してしまいます。

歯周ポケットが深くなると、ハブラシが中まで届かずキレイに保つことができず、歯垢や歯石が溜まり、歯肉が腫れたり出血したりしやすくなります。歯科医院で歯周検査を受け、定期的にクリーニングをしてもらいましょう！

しみデンスタッフ日記リレー

今回は今話題のサッカー観戦にはまっていると
いうしみデン副院長の佐藤俊男先生です☆



こんにちは。副院長の佐藤俊男です。

皆さん！いよいよ7月の終わりにはロンドン五輪が始まります！

4年に1度のイベントなので各競技とも盛り上がると思いますが

みなさんは何か楽しみにしている競技はありますか？＼(^o^)/

わたしはサッカーを楽しみにしています。

わたしはスポーツ観戦が好きですが、特にサッカー観戦が好きで、この原稿を書いている今日は日本代表のワールドカップ最終予選の試合があり先ほどまで観ていました。

わたしがサッカーを観るきっかけとなったのは1993年のJリーグ開幕でした。それまでは西武球場など野球観戦には行ったことがありましたが、サッカー観戦というものはテレビでもしたことがありませんでした。

しかし地元浦和にサッカーチームができたということで、浦和レッズ対ガンバ大阪の試合をテレビで観て以来、サッカー観戦が面白くなってしまいました。

サッカー観戦といってもJリーグ、日本代表、海外サッカーなどいろいろありますが、私が一番好きなのはJリーグの浦和レッズの試合の観戦です。

日本代表の結果よりもレッズの結果のほうが気になります。

仕事もあるのでたいていはテレビ観戦ですが、年に何回かはスタジアム観戦もしていました。

やはりスタジアムで直接観たほうが楽しいです(´▽`)

ただここ数年は子供が小さいために行けていません。

ロンドン五輪の観戦は深夜が中心になってしまうのが心配ですが、寝不足にならないようにいまから対策を考えておきたいと思います☆

