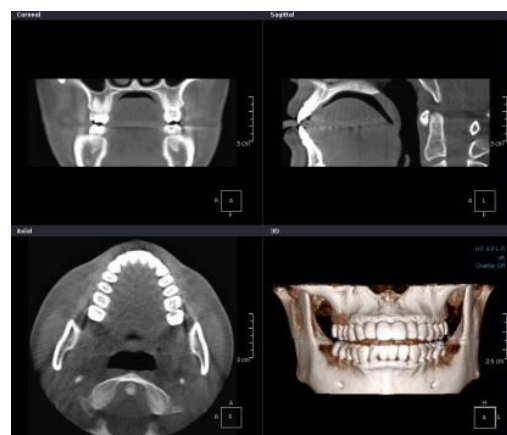


インプラント 料金表

●CT検査診断料 20,000 円

手術用ガイドの作成 40,000 円



●インプラント手術料

1本 250,000 円

●アバットメント (土台) + 型採り料

1本 60,000 円



●かぶせもの

ジルコボンドセラミック 110,000 円

ジルコニアクラウン 80,000 円

チタンクラウン 70,000 円

※金額は税別となります

